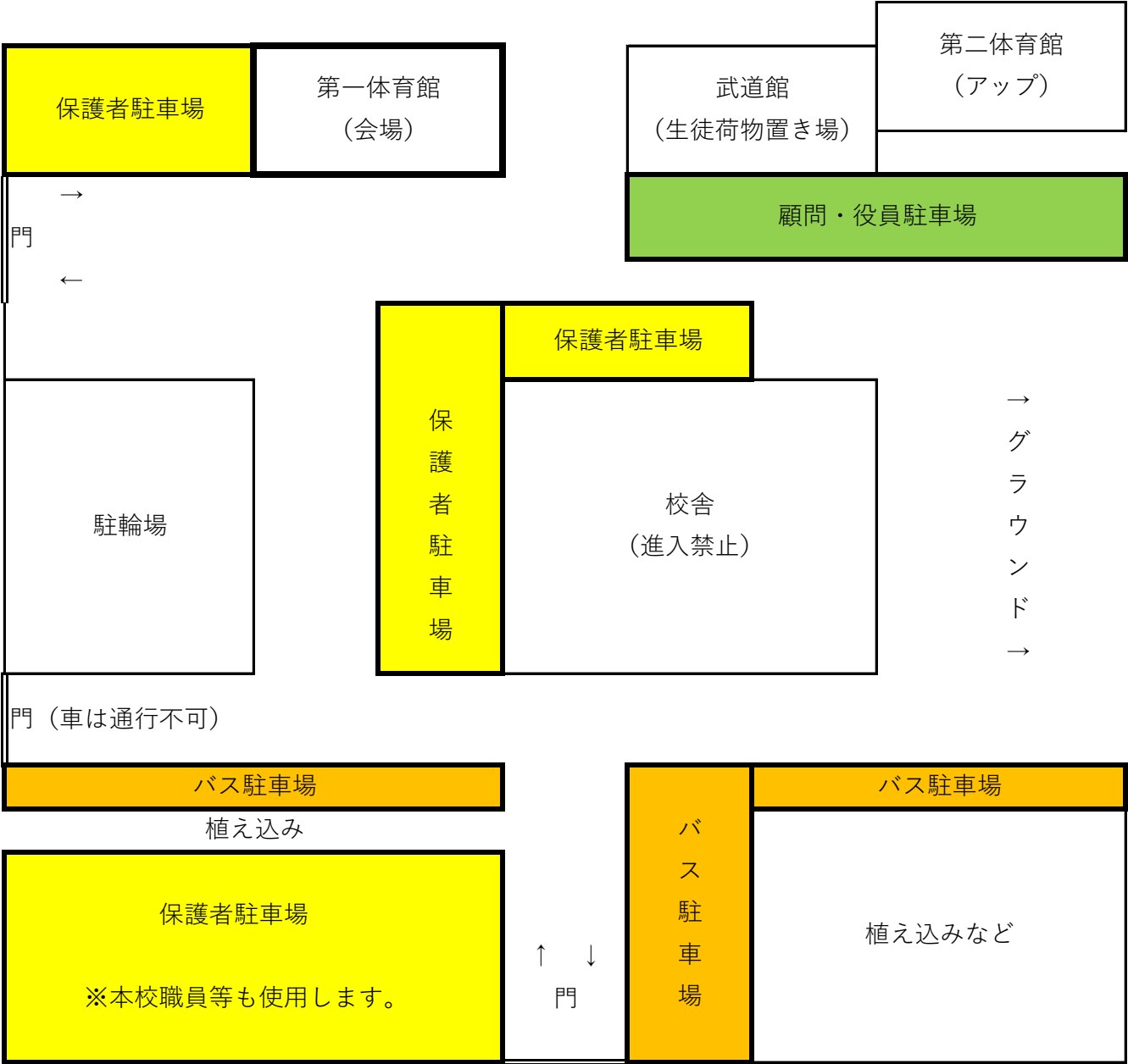


稲敷市立東中学校 会場使用上の注意

- 1 図の駐車場所にバスや車の駐車をお願いします。
- 2 ゴミの持ち帰りにご協力下さい。
- 3 上履き、下履きの区別をお願いします。
- 4 体育館2階ギャラリーは、保護者の方のみ使用をお願いします。
ステージ両側から上がることができますが、せまくなっているので、
上がる際にはお気を付け下さい。
- 5 生徒の荷物は、武道館に置いてください。
武道館までは上履きで行けますが、入る際には上履きを脱いで下さい。
- 6 1つ前の試合のチームは、ウォーミングアップで第二体育館を使用できます。
使う際には、各チーム4分の1ずつでお願いします。
ただしゴールの使用不可です。生徒がいない場合にはグラウンドも使用可です。

会場図・駐車場図



高萩中学校会場使用上の注意

＜会場を使用する皆様へ＞

- ・ゴミはお持ち帰りください。
- ・外履きと上履きの区別をきちんと行ってください。
- ・トイレをきれいにご使用ください。
- ・毎回忘れ物が多いので、退出する際にはご確認をお願いします。

＜選手のみなさんへ＞

- ・チームの荷物は、体育館ギャラリーの割り当てられた場所に置いてください。
- ・スペースが十分でない場合は、体育館の犬走りや近くにテントを設置してまとめて荷物を置いても構いません。
- ・外アップの際は、体育館前のバスケットコートを使ってください。
- ・ギャラリーの手すりには寄りかからないでください。
- ・カーテンの開閉や換気の際は、ご協力ください。
- ・ベンチ外の生徒はギャラリーで応援しましょう。
- ・ギャラリーにエアコン設置のための機材があります。触れたり、荷物を置いたりしないでください。

→裏面に保護者の皆様と先生方へに向けての注意があります

＜保護者の皆様へ＞

〔観戦について〕

- ・保護者の応援はギャラリーをお願いします。
- ・自チームの試合終了後は、速やかにギャラリーを空けてください。

〔駐車場について〕

- ・高萩中の駐車場、高萩海水浴場の駐車場をご利用下さい。

（別添の地図を参照してください）

決められた場所に駐車し、駐車禁止エリアにご留意ください。

- ・駐車場には限りがあります。乗り合わせでの来場をお願いします。
- ・駐車場のトラブル等につきましては、学校は責任を負いかねます。

＜顧問・役員の先生方へ＞

〔駐車場について〕

- ・先生方はプール前の役員駐車場に駐車してください。（別紙参照）

〔バスの乗降について〕

- ・バスの乗降は、別紙の駐車場図にあるバス乗降場所をお願いします。
また、乗降場所は、一般施設の駐車場ですので、長時間バスが待機することのないように、連絡の徹底をお願いします。
- ・マイクロバスについては、高萩中の駐輪場前で乗り降りを行うこともできます。
- ・バスの駐車場は準備していません。各チームでバス会社と連絡をとるようお願いします。



入口

駐輪禁止

北門

駐輪場

金工室

テニスコート

マイクロバス乗降場所

体育館

バスケットコート

高萩中校舎

保護者
駐車場

サッカー場

東門

入口

駐車禁止

役員
駐車場

野球場

バス乗降場所

JR東日本水戸
保線技術センター

タウンハウス38

警視庁

力新堂接骨院

1丁目

根本運送店

高浜町一丁目

高浜第2住宅15棟

高浜第2住宅

市営高浜第2住宅12棟

Google

赤 点線: 出るとき

※お帰りの際、国道6号側へ出ると、大変混み合います。右折し、矢印通りに通行いただきますよう、ご協力をお願いいたします。

・必ず高浜スポーツ広場前駐車場で、乗降してください。

・バスを停めておくことはできません。

※蒸気機関車が目印



高萩海水浴場 駐車場（緑地の公園のような場所です）

〒318-0012 茨城県高萩市有明町3丁目64-14付近 佐藤鍼灸接骨院の近く
高萩中学校まで約600m 徒歩約8分

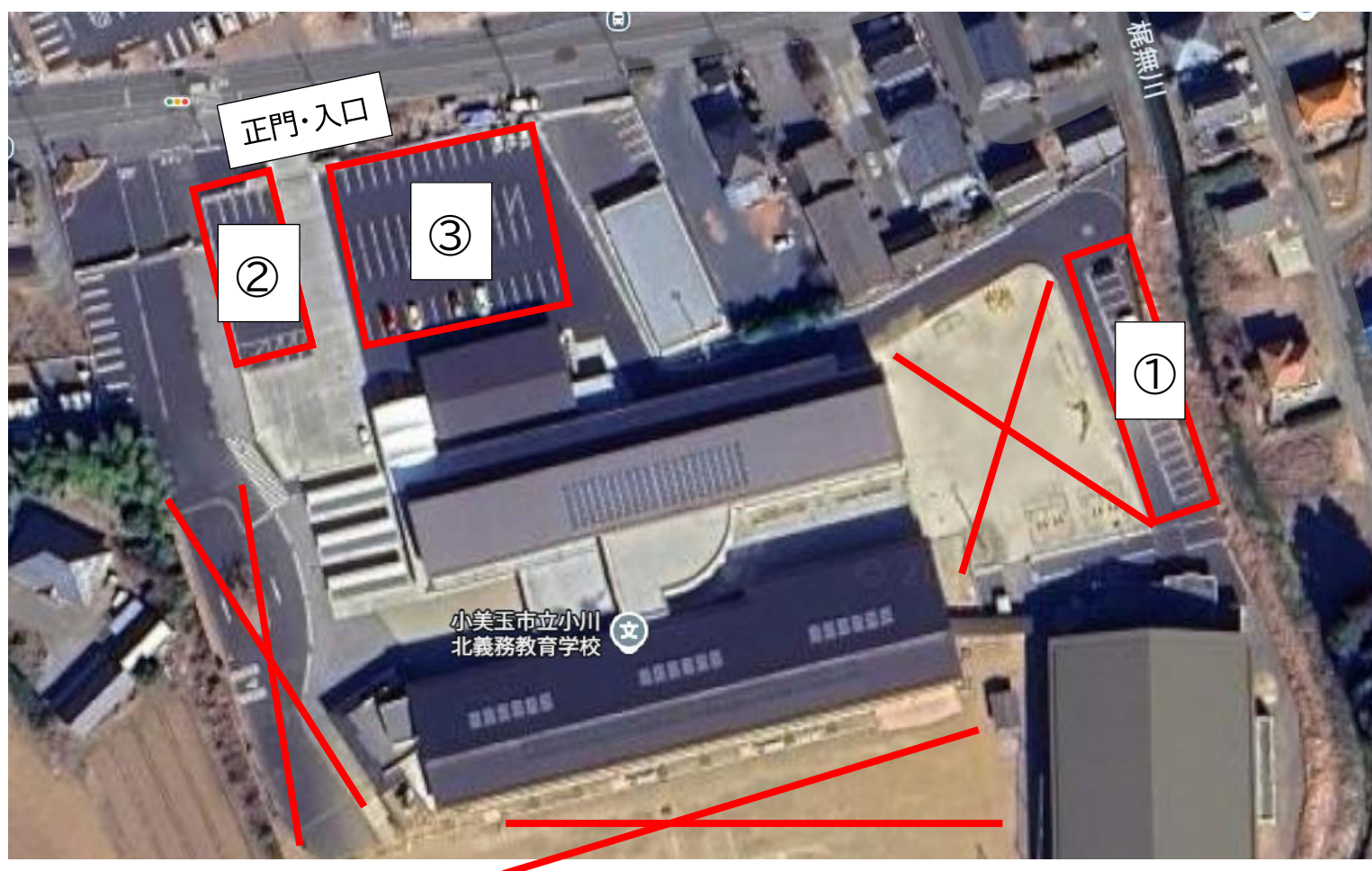
- できるだけ、奥からの駐車をお願いします。他の車の出入りの邪魔になるような駐車の方法はご遠慮ください。
- 指定された場所以外への駐車は固く禁じます。（路上駐車については、速やかに警察に通報いたします。）
- 駐車場内のトラブル等については、責任を負いかねます。ご了承ください。
- 駐車場がいっぱいになってしまった場合には北側の砂利の駐車場も使用可能です。

駐車場写真



小美玉市立小川北義務教育学校 駐車場案内

- 赤線で囲んだエリア（①、②、③）が駐車可能なエリアです。
- ×で示したエリア及びグラウンドには、駐車しないでください。



〈潮来第二中学校 駐車場案内〉



- 校門は大通り沿いではなく、弥生商店前の校門から出入りしてください。
- マイクロバスは、緑枠に駐車してください。
- 保護者は、黄色枠に駐車してください。砂利のところもお使いください。
- 顧問と役員は、水色枠の体育館下に駐車してください。
- 赤枠には駐車しないようお願いいたします。

〈会場使用の注意〉

- 体育館の入り口は階段を昇って二階にあります。
- 靴箱の使用は可能ですが、限りがあります。
- 車の往来が多いので、外アップで駐車場を使わないでください。
- トイレはキレイに使用してください。
- 渡り廊下を通っての校舎への侵入を禁止します。
- 体育館トイレ前のミーティングルームを開放しますので、荷物置きにご利用ください。
- 通行の妨げにならない範囲であれば、体育館廊下に荷物を置いてかまいません。
- 保護者の観戦は自チームのみの観戦とし、体育館2階のギャラリーをお使いください。
- ゴミの持ち帰りの徹底をお願いします。

令和7年12月24日

チーム関係者 各位

つくば市立谷田部中学校

令和7年度 毎日・茨城杯 谷田部中学校会場使用の諸注意について

平素より大変お世話になっております。毎日・茨城杯の開催にあたり、谷田部中学校会場使用上の諸注意について、下記のとおりご連絡申し上げます。

つきましては、内容をご確認のうえ、各事項を厳守していただき、安全管理に十分ご配慮くださいますようお願い申し上げます。

- 1 駐車場について
 - ・近隣のコンビニエンスストアや路上への駐車は、固くお断りいたします。
 - ・バスの乗降場所は体育館前のスペースとなっております。一般車両の出入りもありますので、接触事故等が起こらないよう十分ご注意ください。
 - ※駐車スペースには限りがございます。応援に参加される保護者の皆様におかれましては、できる限り乗り合わせにご協力くださいますようお願いいたします。
- 2 校舎・施設について
 - ・大会当日は、校舎内への立ち入りを禁止いたします。
 - ・トイレは、体育館脇のトイレをご利用ください。
 - ・敷地内は全面禁煙です。
 - ・体育館内では、必ず内履きをご使用ください。
- 3 飲食について
 - ・飲食は、指定された場所のみで行ってください。
 - ・ゴミは必ず各自でお持ち帰りください。
- 4 事故等について
 - ・貴重品の管理は、各チームにて徹底してください。
 - ・会場内での盗難、紛失、事故等につきまして、主催者および会場校では責任を負いかねます。
 - ・施設内での自動車事故につきましても、主催者および会場校では責任を負いかねます。
- 5 その他
 - ・会場校の備品や施設を破損した場合は、速やかに大会本部までご連絡ください。
 - ・本会場に関する諸注意につきましては、各チーム内で必ずご周知くださいますようお願いいたします。

皆様のご理解とご協力により、大会を安全かつ円滑に運営することができます。どうぞよろしくお願いいたします。

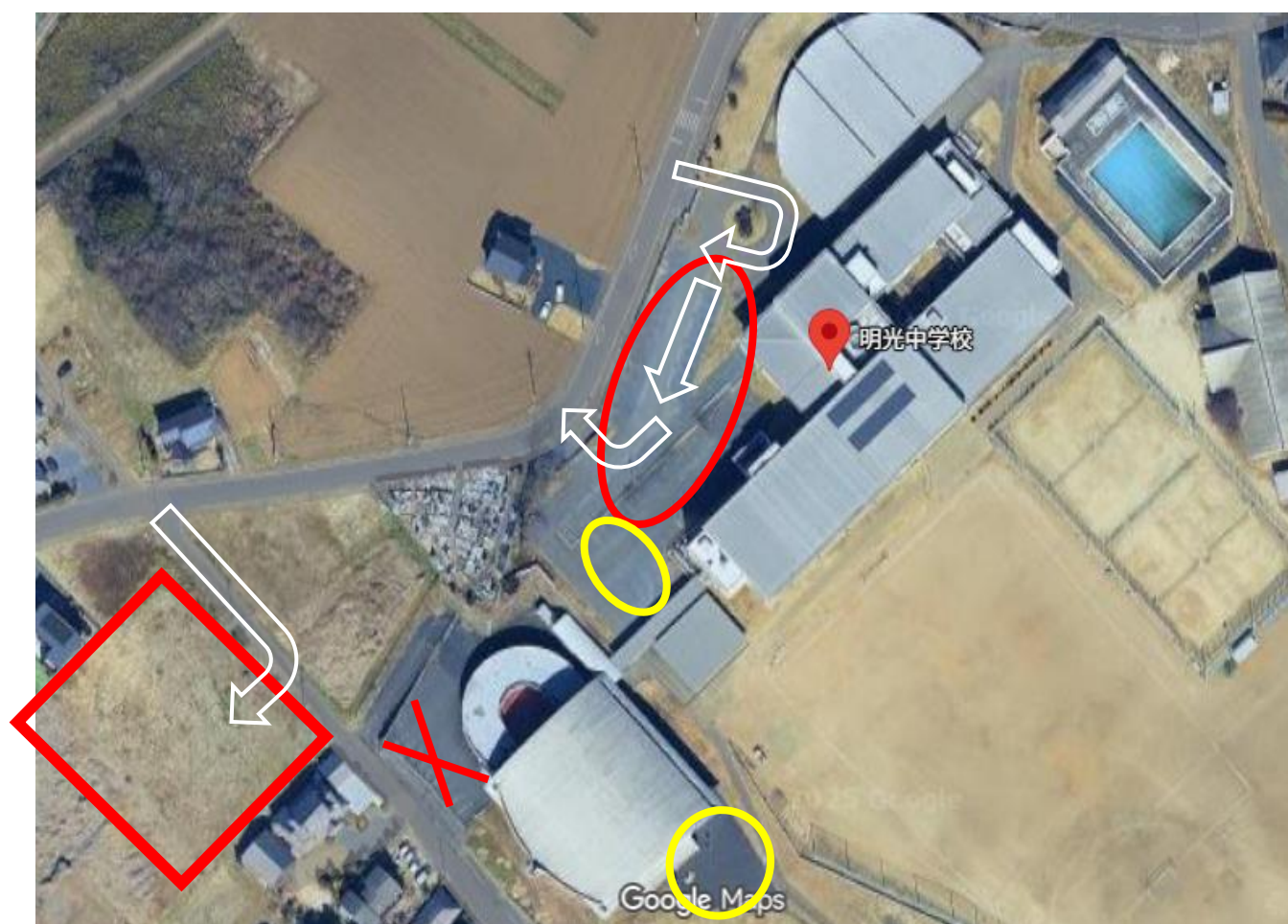
問い合わせ

つくば市立谷田部中学校 029-836-0008

担当：齊藤 原田

茨城町立明光中学校 駐車場案内

- 送迎・観戦にくる保護者の方は**赤色の所**に駐車してください。駐車場には限りがございます。お気を付けください。なお、正門から通用門までは一方通行のご協力をお願いいたします。また、体育館脇の×の所には駐車しないようご協力をお願いいたします。
- 当日はグラウンドには駐車できません。
- 顧問の方は**黄色の所**に駐車をお願いいたします。当日、明光中顧問が案内をしますので、お声がけください。
- 送迎のみの場合は、ロータリーにてすみやかにお願いいたします。



会場校諸注意(豊里中学校)

以下の内容を生徒及び保護者へお伝えください。

- ・校舎内は立ち入らないでください。

【館内】

- ・体育館シューズと外履きの履き替えをお願いします。
- ・水道は体育館の入り口と体育館北側にあります。
- ・ごみは各学校もしくは個人で持ち帰るようにしてください。

※お帰りの際はくれぐれも各校で忘れ物がないようにしてください！！

(毎回、多くの忘れ物やゴミを見かけます。後片付けをする会場校の気持ちを考えられるようになりましょうね。)

【荷物置き場】

- ・各チームの荷物置き場は2階ギャラリーとします。当日、各学校名の貼りだしを行いますのでそちらをご確認ください。(2階ギャラリーは保護者観戦もあるため、生徒の荷物は窓際に詰めてください)
- ・各自の持ち物については各個人で責任をもって保管してください。
- ・ボールかごは1階通路に通行の妨げにならないようにおいてください。

【飲食について】

- ・飲食は2階ギャラリーと、外のみ可とします。

【駐車場等の連絡】(別紙あり)

※駐車場に限りがある為、乗り合わせや、自チームのみの観戦等のご協力をお願いいたします。

※学校敷地内はもちろん、近辺は禁煙でお願いいたします。(近隣の方からご指摘が届いています)

※会場付近での路上駐車はおやめください。(近隣の方からご指摘が届いています)

駐車場利用上の注意

(豊里中学校)



- * 赤枠の駐車場のみご利用ください。
- * 本校内の芝生駐車場・コンクリート駐車場及び、本校北側駐車場のみの利用となります。
- * 大型バスでのご来校は可能な限りお控えください。

谷和原中学校 「会場使用上のお願い」

【駐車場】D…顧問および役員のみ学校駐車場が利用できます

- ① 顧問および役員の駐車場は、図1のように、正門前の駐車場をご利用ください。
また、バスの駐車場に限ってのみ、正門前の駐車場を利用してください。
- ② 正門前で保護者送迎による生徒の乗降は、渋滞および自転車との接触事故の原因となります。絶対にしないでください。
- ③ 武道館前の駐車場は、地域の方が利用しますので、使用しないでください。



図1 顧問および役員駐車場

- ② 保護者の駐車場は、図2のように、谷和原公民館をご利用ください。
グラウンドを通して体育館まで来るようお願いいたします。



【会場】

- ① 2階ギャラリーを生徒待機場所および保護者観戦場所とします。体育館ステージ両脇の階段を使用してください。
- ② ウォーミングアップは入り口側のコートを開放します。試合中はボールを床につかないようご注意ください。
- ③ 大会当日も他の部活動が行われています。校舎内および駐輪場は立ち入り禁止です。
- ④ 上履きと下履きの区別をつけてください。
- ⑤ ゴミの持ち帰りの徹底をお願いいたします。

猿島体育館

<駐車場>

- ・ 赤い丸で囲んだ場所を使用してください。
- ・ バスはAの駐車場、乗用車はA・Bの駐車場に駐車してください。



<会場案内>

- ・ 2階ギャラリーでは、ボールは使用しないでください。
- ・ 外アップをする際には、外履きに履き替えて行うようにする。
- ・ 体育館、正面玄関付近に長い時間、滞在することがないようにする。
- ・ 選手の下駄箱の利用は禁止とする。
- ・ トイレはきれいに利用してください。

協和の杜体育館

<駐車場>

- ・バス、乗用車ともに、赤い丸がついたコンクリートのエリアに駐車をお願いいたします。
- ・緊急車両の対応や一般の施設利用者が利用するため、黄色い丸がついたエリアは、バスの乗り降りも含め、使用しないでください。



<会場案内>

- ・協和の杜体育館敷地内は、加熱式たばこも含め、すべて禁煙です。
- ・館内は土足厳禁です。中履き・外履きの区別を徹底してください。
- ・玄関ホール・通路・防火扉付近にボールかご等の荷物を置かないようにしてください。
また、長く滞在することがないようにお願いします。
(チームの荷物は、1階 器具庫、またはベンチサイドに置く)
- ・外アップをする際には、体育館入り口の目の前から離れ、駐車場は使わず、サブコート横の芝生のエリアなどを使用してください。また、玄関ホール、2階ギャラリー、屋外ではボールを使用しないようにしてください。
- ・施設内コンセントでの電気ポット・携帯電話の充電等の使用は禁止です。
- ・トイレはきれいに使用してください。

水戸市内原ヘルスパーク A

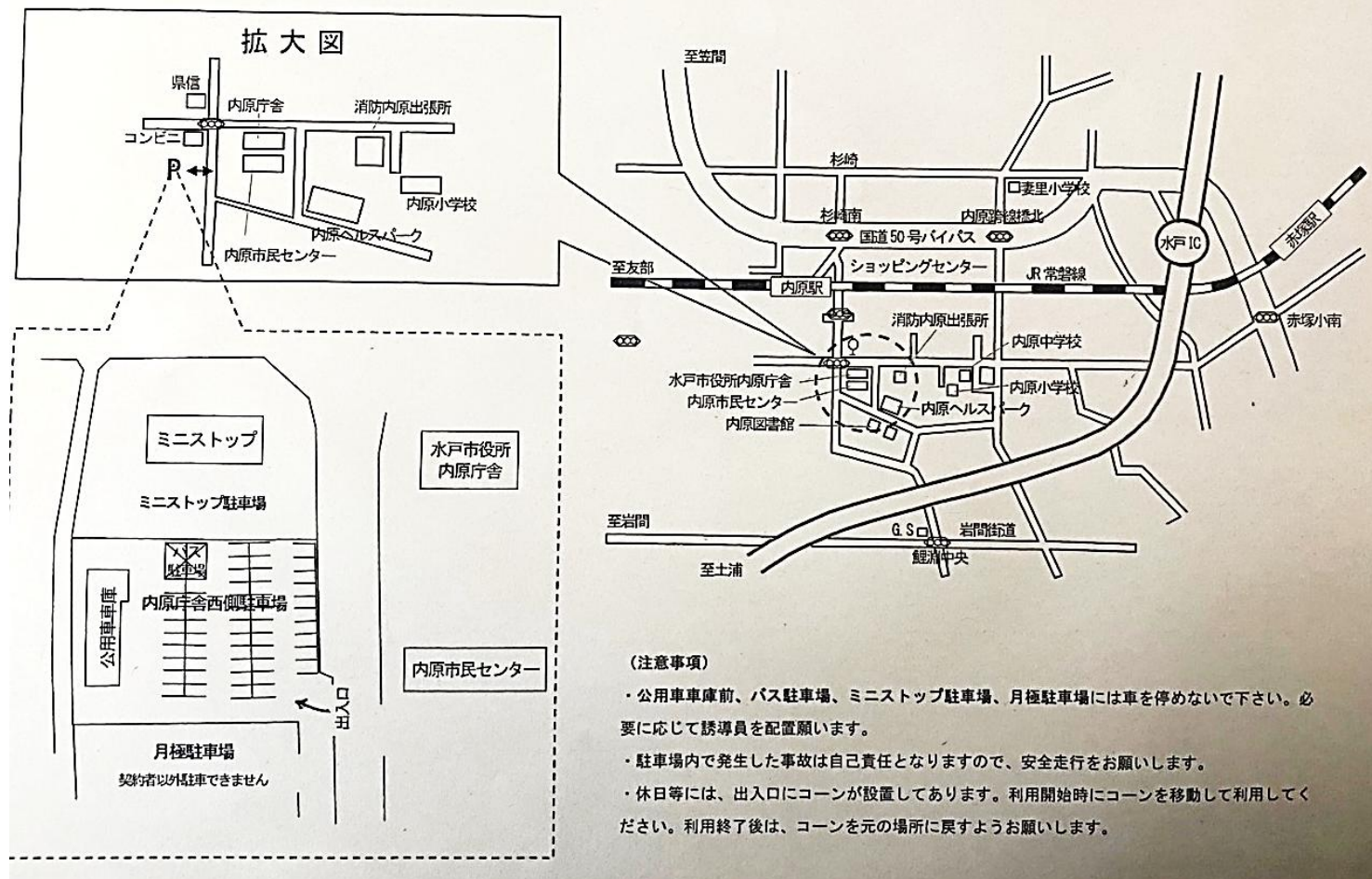
顧問・役員駐車場は施設駐車場をご利用ください。

保護者駐車場・バス駐車場は内原庁舎西側駐車場をご利用ください。

自家用車・バスともに、会場入口付近での乗降車はご遠慮ください。（ロータリー含む）

近隣の図書館や小中学校等、指定場所以外での駐車・乗降車はご遠慮ください。

内原庁舎西側駐車場案内図



笠間中学校体育館 D

○校内は役員及び顧問のみ駐車することができます。

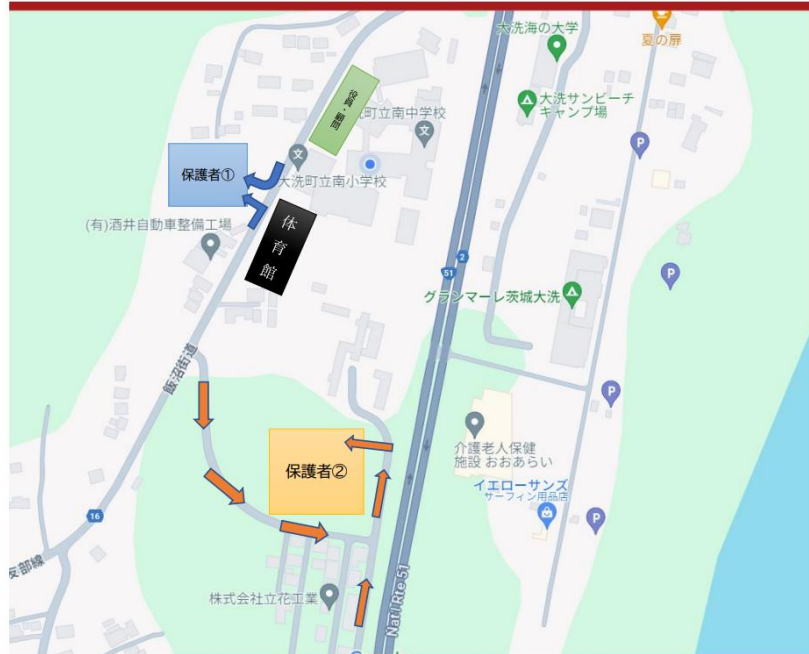
○バス、保護者駐車場は芸術の森公園駐車場をお願いします。



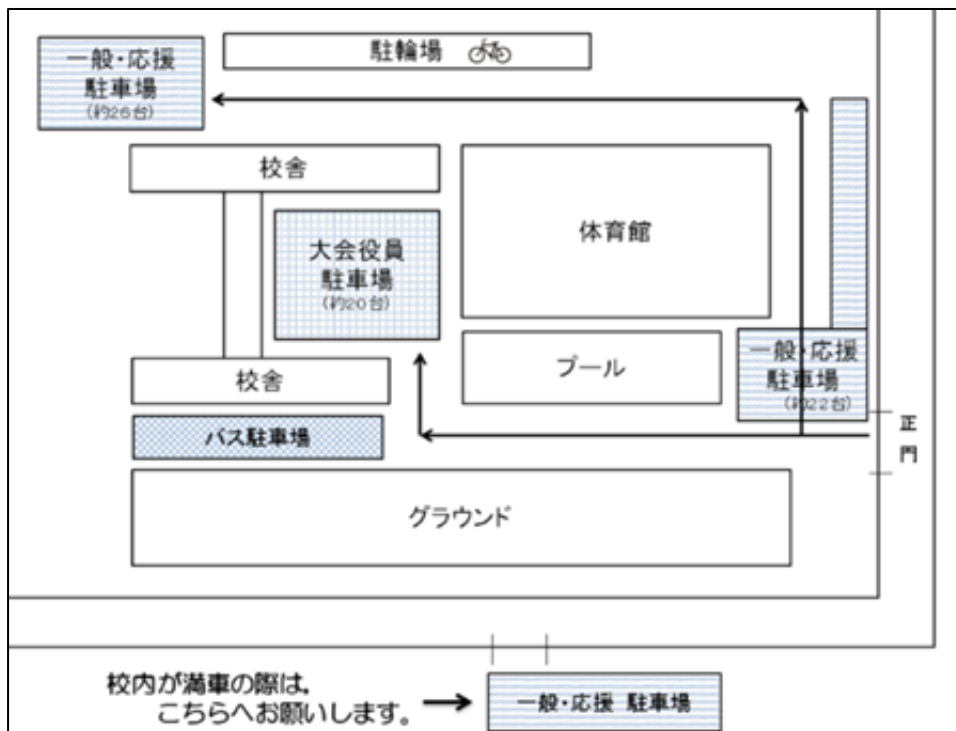
大洗町立南中学校 D

大洗南中駐車場

- ① 学校向かいの砂利駐車場は保護者用です。
- ② 砂利駐車場が満車の場合は、グラウンド駐車場(保護者②)に停めてください。
- ③ バスは、大洗サンビーチ駐車場をお願いします。乗降のみ、保護者①のロータリーをお願いします。
- ④ 役員・顧問のみ校内駐車場をご利用ください。



笠間市立友部第二中学校 A



《駐車場利用について》

- 役員・顧問の先生方は、「大会役員駐車場」に駐車してください。保護者の方は「一般・応援駐車場」に駐車をお願いします。
- 校内が満車となってしまった場合は、道路を挟んでグラウンドの反対側にある駐車場をご利用ください。
- バスは「バス駐車場」に駐車してください。大型バスを利用される学校は、事前にご相談ください。
- 学校周辺道路への路上駐車は、厳禁です。
- 近隣住民の通行および急病やけが人がでた場合の救急車両の出入りができなくなりますので、路上駐車は絶対におやめください。

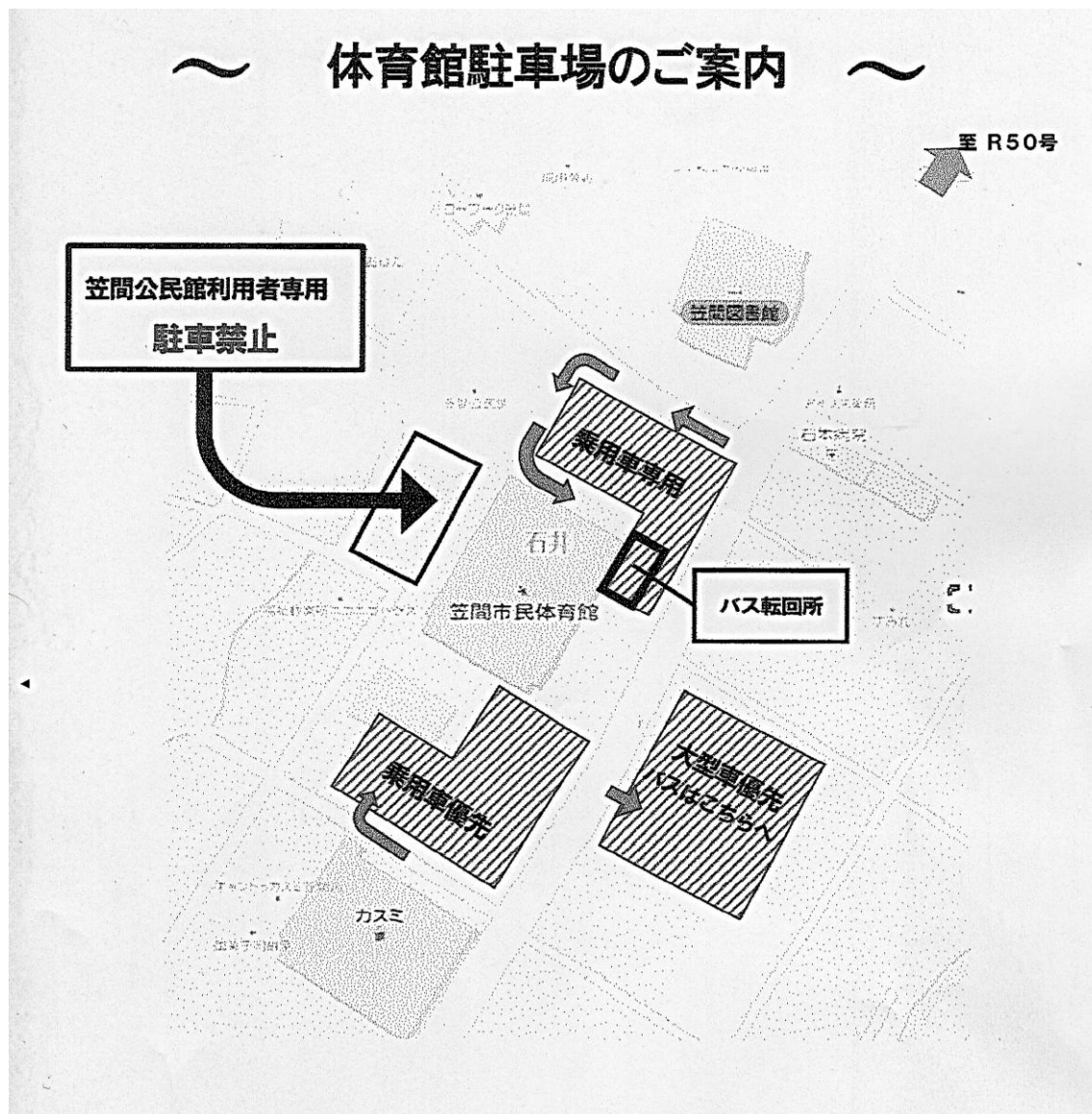
《会場使用について》

- 武道場（体育館2F）や校舎内は立入禁止です。
- ウォーミングアップ場所はグラウンド（他の部活動が活動していない場合）か、体育館玄関前のピロティで行ってください。その際、必ず下履きに履き替えてください。ただし、雨天時にはピロティのみとなります。ご了承ください。

笠間市民体育館 A

○笠間公民館利用者専用駐車場への駐車はご遠慮下さい。

○斜線部分の駐車場をご利用下さい。



水戸市総合体育館 A

○ ④の駐車場をご利用ください。



トヨペットエンジョイパーク大洗体育館 A



各バスケットボール部顧問 様

つくば市立桜中学校男女バスケットボール部
顧問 杉 田 駿 介

桜中学校における会場使用上のお願い

大会が行われる上で、会場使用上の注意点が何点かあります。周知徹底できるように各校で指導をよろしくお願いいたします。

記

〈駐車場利用について〉

- ① 役員の駐車に関して
 - ・ 役員の先生方は校内駐車場をご利用ください。

※第2・3駐車場は本校敷地外、駐車場になります。（別紙地図参照）
- ② バスによる生徒の乗降に関しては桜運動公園内（桜窓口センター前）でお願いいたします。
校内駐車場及び周辺道路での乗降はできません。
バスの待機場所は桜窓口センター前に限定するようにバス会社へ連絡をお願いいたします。
- ③ 本校前の路上で保護者送迎による生徒の乗降のための駐停車は周辺住民の迷惑になりますので、絶対にしないでください。
- ④ 保護者駐車場については本校第2・3駐車場をご利用ください。

※駐車場については別紙の地図を参照してください。

〈会場使用について〉

- ① ゴミの持ち帰りの徹底。
生徒・保護者の方もお願いいたします。
- ② 上履きと下履きの区別をつけてください。
体育館の下駄箱は、役員及び保護者専用としますので、生徒は各自で管理してください。
（生徒はできるだけシューズケースかビニール袋を用意させてください）
- ③ 体育館2階ギャラリーでボールを使用しないでください。
- ④ 武道館や校舎内、駐輪場は立ち入り禁止です。
- ⑤ ウォーミングアップはグラウンドで行ってください。その際に校舎や駐輪場には入らないように注意するとともに、必ず下履きに履き替えてください。
ただし、雨天時はウォーミングアップ場所を確保することができませんのでご了承ください。

つくば市立桜中学校会場

○駐車場使用上の注意

- ・中学校内の駐車場は大変狭いので、保護者の方は、本校第2・3駐車場の駐車場に駐車をお願いします。顧問の先生方は校内に駐車して構いません。
- ・生徒の送迎や乗降りは、学校敷地内では行わず、本校第2・3駐車場でお願いします。本校前の道路は大変狭く、一般交通の妨げになり大変危険なので、絶対に駐停車しないようよろしくお願いします。



峰山中学校会場 使用上の注意

〈会場を使用する皆さまへ〉

- ・ゴミなどはお持ち帰りください。
- ・外履きと上履きの区別をきちんと行ってください。
また、下駄箱が少ないため、袋を持参しての各自保管をお願いします。
- ・トイレは体育館のトイレをご使用ください。

〈選手の皆さんへ〉

- ・荷物は各チーム指定の場所に置いて管理をお願いします。
- ・外でのアップはグラウンドを使ってください。(ぬかるんでいる場合は使用不可)
- ・昼食は、自チームの荷物置き場または犬走りでとってください。
- ・校舎へは近づかないでください。
- ・忘れ物がないように、個人・チームで管理をお願いいたします。

〈保護者の方へ〉

- ・駐車の際は、奥の方から駐車してください。敷地内では徐行運転をお願いします。
- ・駐車場に限りがありますので、できる限り乗り合わせでの来場をお願いします。
当日は多くのチームが集まります。駐車場内の混雑が予想されるため自チーム応援後は駐車場の譲り合いにご協力ください。
(満車の場合はお手数ですが、旧西小沢小学校をご利用ください。) ← 別紙参照
- ・駐車場のトラブル等につきましては、学校は責任を負いかねます。ご了承下さい。
- ・保護者の応援は、自チームベンチ側のギャラリーでお願いします。

〈顧問の先生方へ〉

- ・顧問、チーム関係者は体育館裏のスペースに駐車してください。
- ・バスの乗降は、敷地内で速やかにしてください。なお、すべてのチームのバスが待機できる場所がないため、お帰りの際は運転手の方と連絡し、待たせることがないようお願いします。
- ・大型バスは駐車できませんので事前に運転手の方に伝えてください。
マイクロバスは旧西小沢小学校の駐車スペースをご利用ください。
- ・体育館前のデッキにつきましては、ささくれ等の破損が一部見られます。使用の際には、生徒たちに気をつけるようお声かけください。

保護者駐車場

バス乗降場所

顧問の先生
チーム関係者
駐車場

プール

体育館

部室

バックネット

駐車場 (職員25台)

思い出広場

樹木の広場

配膳

自給 (屋外)

昇降口

バス

乗降場所

駐輪場 (360台)

体育倉庫

テニスコート

グラウンド

※グラウンドには駐車しないでください※

地域交流広場
臨時駐車場 (22台)

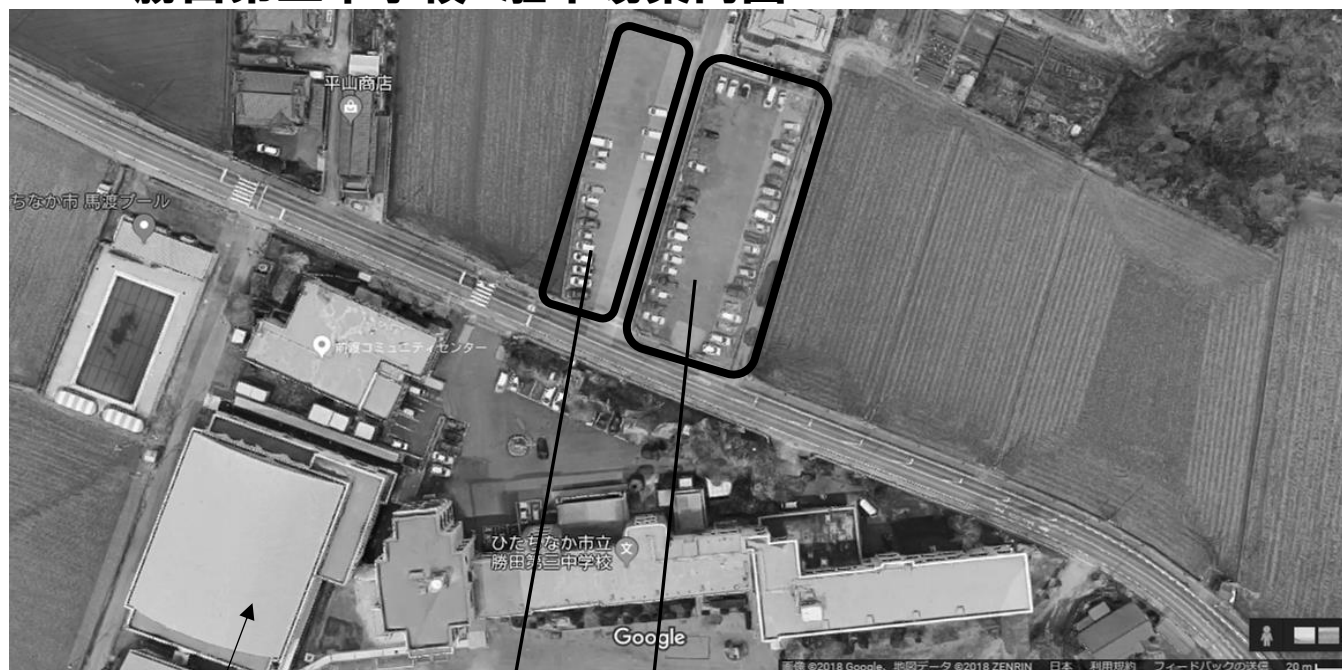
(旧西小沢小学校への車両の駐車について)

- フェンス沿い・校舎沿いに駐車をお願いいたします。できるだけ、奥からの駐車をお願いします。
- 40～50台の駐車が可能です。他の車の出入りの邪魔になるような駐車の方はご遠慮ください。
- マイクロバスを利用のチームはこちらに駐車してください。(大型バスは駐車できません。)
- 指定されたエリア以外の駐車は固く禁じます。(校庭側には絶対に駐車しないでください。)
- 旧西小沢小学校周辺及び周辺施設への駐車は固く禁じます。(路上駐車については、速やかに警察に通報いたします。)
- 駐車場内のトラブル等については、一切の責任を負いかねます。ご了承ください。



関係学校及び保護者の皆様へ

勝田第三中学校 駐車場案内図



お世話になります。当日は、他の部活動の関係もごさいますのでご理解とご協力お願いします。

体育館

コミセン駐車場

信号

前渡コミ
セン

体育館

保護者駐車場

バス駐車場・・乗降もこちらをお願いします。

出入り口は1つですので出入りの際お気を付けください。

道路

校内は校内は本校職員の駐車場になりますので駐車不可です

勝田第三中学校本校舎

バスは大型は無理です。中型以下をお願いします。原則バスは奥に止めてください。エンジンをかけたままは近隣住宅に迷惑になりますのでご遠慮ください。

連絡先

ひたちなか市立第三中学校

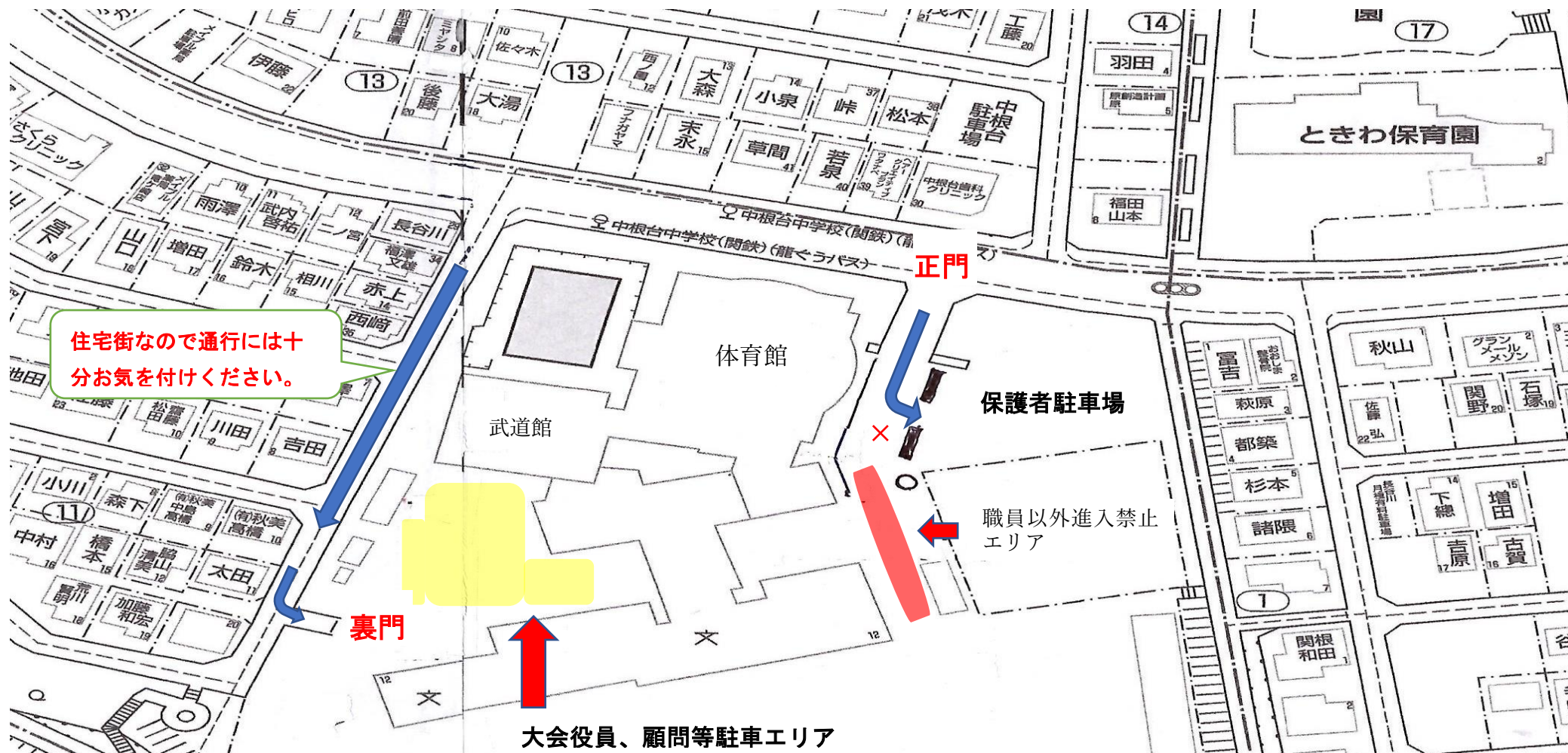
TEL 029-272-5215

FAX 029-273-0475

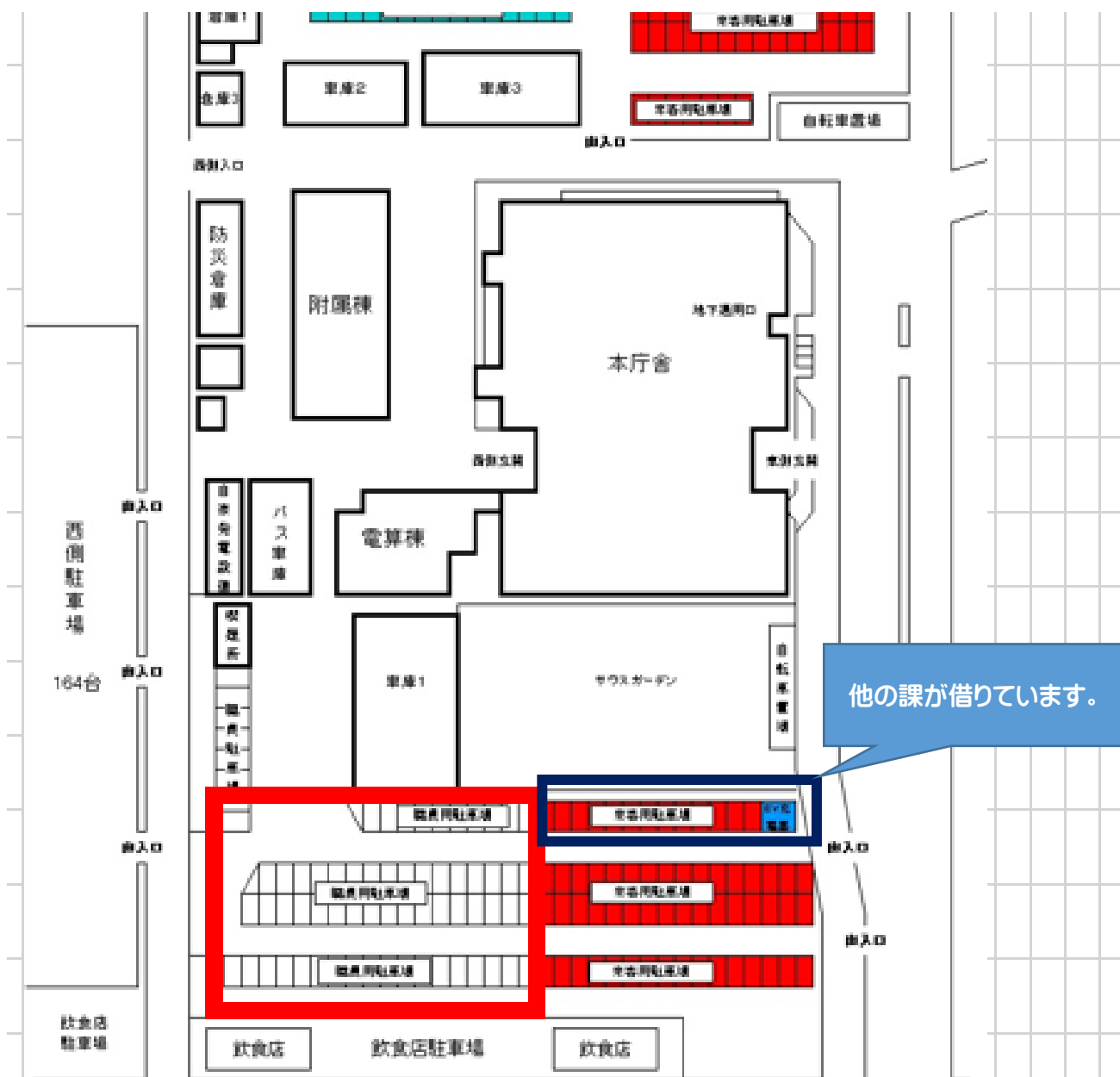
中根台中学校における駐車場の利用について

- ①保護者の方は、正門から➡の通り進み、「保護者駐車場」に駐車をお願いいたします。台数に制限がありますので、自チームの試合時のみの駐車とさせていただきます。
- ②大会役員、顧問の先生方、コーチ等の大会運営関係者の方は、裏門から入り黄色い部分に駐車してください。
- ③送迎バスの待機は、龍ヶ崎市役所南側駐車場（別紙参照）の指定の位置に駐車するよう、運行業者、運転士さんにお伝えください。（本校より7分程度）
- ④本校指定の駐車位置、龍ヶ崎市役所以外の駐車はご遠慮ください。特に、飲食店、スーパー等の施設への駐車は厳禁とします。

※①と④につきましては、必ず保護者の方々にご連絡いただきますようお願いいたします。



令和8年1月18日(日)8:00~17:00



日曜日はサンデーリサイクルがあり、市民の皆さんが出入りしますので、ご注意ください。